

# スイッチング電源用フェライト SMD コア

EE/ER/EEM シリーズ

Issue date: February 2010

- 製品をより正しく、安全にご使用いただくために、さらに詳細な特性・仕様をご確認いただける納入仕様書をぜひご請求ください。
- 記載内容は、改良その他により予告なく変更する場合がありますので、あらかじめご了承ください。
- RoHS指令対応：EU Directive 2002/95/ECにもとづき、免除された用途を除いて、鉛、カドミウム、水銀、六価クロム、および特定臭素系難燃剤のPBB、PBDEを使用していないことを表します。

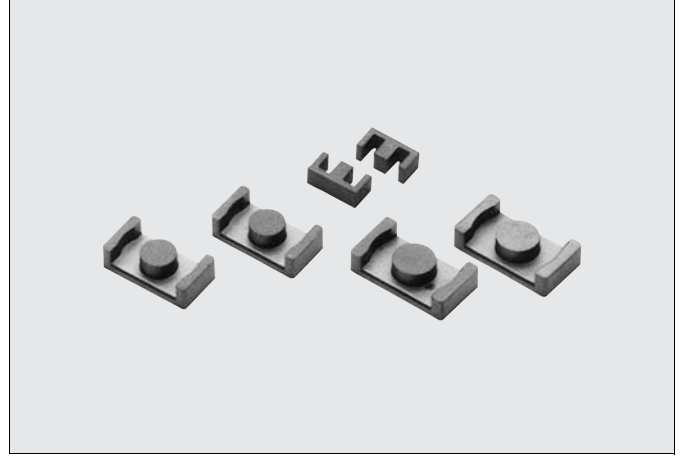
# スイッチング電源用フェライト SMDコア

EE5、EE8.9/8

ER9.5/5、ER11/3.9、ER11/5

ER14.5/6

EEM12.7/13.7

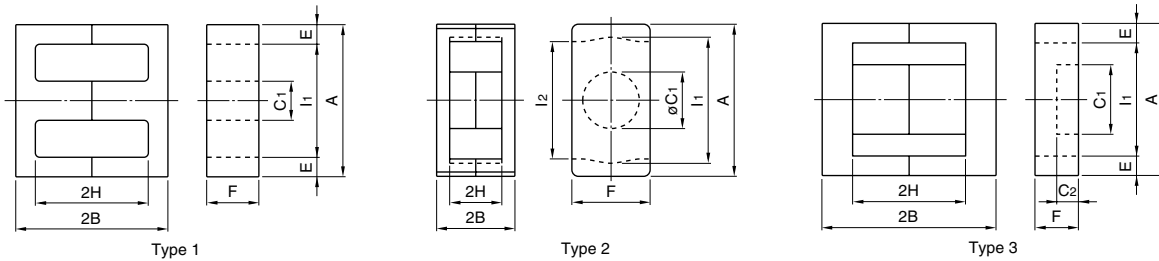
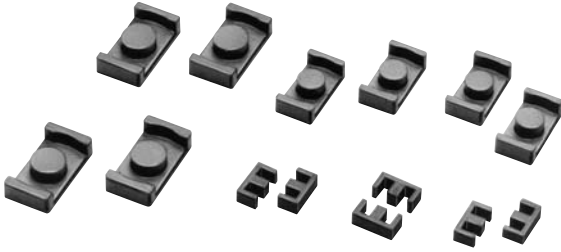


## 品名表示法

**PC44 ER9.5/5 - A100**

材質名 \_\_\_\_\_ PC44  
 コア形状 \_\_\_\_\_ ER9.5/5 - A100  
 AL-value(Z: ギャップなし)

## EE、ER、EEMコア



品名	Type	寸法(mm)								
		A	2B	C1	C2	E	F	2H	l1	l2
PC44EE5-Z	1	5.25±0.05	5.3±0.1	1.35±0.05		0.70±0.05	1.95±0.05	4.0	3.85	
PC44EE8.9/8-Z	1	8.86±0.20	8.0±0.3	1.90±0.12		1.91±0.20	1.90±0.12	4.5±0.3	5.08 min.	
PC44ER9.5/5-Z	2	9.35±0.15	4.9±0.1	3.4±0.1			4.9±0.1	3.35±0.15	7.63±0.13	7.0 min.
PC44ER11/3.9-Z	2	10.83±0.18	3.85±0.10	4.13±0.13			5.9±0.1	2.10±0.15	8.85±0.15	7.9 min.
PC44ER11/5-Z	2	10.83±0.18	4.9±0.1	4.13±0.13			5.9±0.1	3.15±0.15	8.85±0.15	7.9 min.
PC44ER14.5/6-Z	2	14.5±0.2	5.9±0.1	4.7±0.1			6.7±0.1	3.3±0.2	11.8±0.2	11.8±0.2
PC44EEM12.7/13.7-Z	3	12.75±0.25	13.7±0.3	6.0±0.1	1.85±0.10	1.7±0.1	3.30±0.15	9.1±0.3	9.0 min.	

品名	パラメータ				電気的特性		質量(g)
	コア定数 C1(mm <sup>-1</sup> )	実効断面積 Ae(mm <sup>2</sup> )	実効磁路長 le(mm)	実効体積 Ve(mm <sup>3</sup> )	AL-value (nH/N <sup>2</sup> )* ギャップなし	ギャップ付	
PC44EE5-Z	4.72	2.67	12.6	33.6	200 min.		0.2
PC44EE8.9/8-Z	3.15	4.96	15.6	77.4	480±25%		0.6
PC44ER9.5/5-Z	1.68	8.47	14.2	120	610 min. 750±25%	63±5% 100±7%	0.6
PC44ER11/3.9-Z	1.08	11.7	12.6	147	1040 min. 1100±25%	63±5% 100±7%	0.8
PC44ER11/5-Z	1.24	11.9	14.7	175	870 min. 960±25%	63±5% 100±7%	1.0
PC44ER14.5/6-Z	1.08	17.6	19.0	334	1280 min. 1150±25%	100±5% 160±7%	1.8
PC44EEM12.7/13.7-Z	2.28	12.0	27.3	328	820±25% 580±25%	40±5% 63±7%	1.9

\* AL-value: 1kHz, 0.5mA, 100Ts