

## 共模滤波器

### 超高速差动信号线用

#### MCZ系列

Type:           MCZ1210CH   [0504 inch]\* (HDMI, DVI)  
                  MCZ2010CH   [0804 inch] (HDMI, DVI)

\*表示尺寸代码。[EIA]

Issue date:     October 2011

# 共模滤波器

## 超高速差动信号线用

RoHS指令对应产品

### MCZ系列 MCZ1210CH

#### 特点

- 小型的积层共模滤波器。
- 在确保共模阻抗的同时，实现了差模传输的宽频带化，使传输带宽扩大到了3.5GHz。  
几乎不影响高速差动传输线的信号，具有抑制共模噪声的效果。
- 差模模式的电感特性值是100Ω。  
高速差动传输线，特别适用于HDMI的接收设备（Sink Device）。

#### 用途

- 电子设备的高速接口（HDMI）
- TV，移动电话，PC，DSC，便携游戏机等。

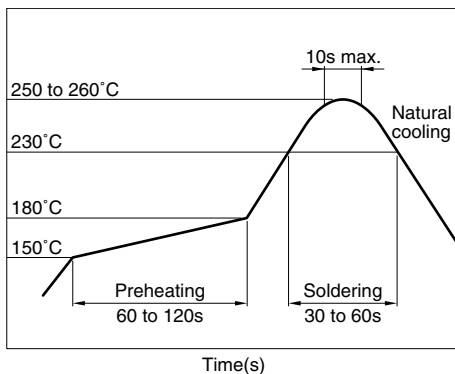
#### 产品名称的识别法

MCZ	1210	CH	240	L2	T
(1)	(2)	(3)	(4)	(5)	(6)

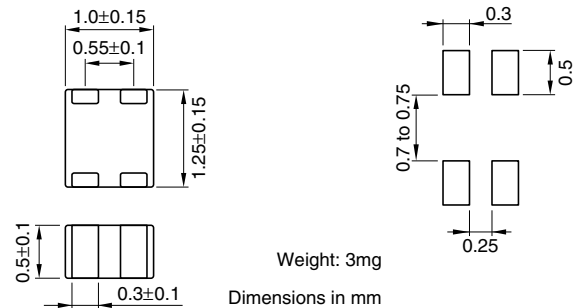
- (1) 系列名称
- (2) 尺寸 L×W
- (3) 产品识别号
- (4) 阻抗[at 100MHz]  
240: 24Ω
- (5) 线数  
L2: 2线
- (6) 包装形式  
T: 卷带

#### 推荐焊接条件

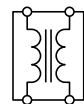
##### 回流焊接施工条件



#### 形状·尺寸/推荐印刷电路板图样



#### 电路图



·No polarity

#### 温度范围

动作时	-25 to +85°C
保存时（安装後）	-25 to +85°C

#### 包装形式·包装个数

包装形式	个数
卷带	4000个/卷

#### 使用注意事项

- 在实施焊接前，请务必进行预热。预热温度与焊接温度及本产品温度的温度差要在150°C以内。
- 在将安装有本产品的印刷电路板组装到框架等组件中时，请注意不要让电路板因螺丝紧固造成局部变形而使本产品承受残余应力。
- 请勿将本产品靠近磁铁或带有磁力的物体。
- 由于人体所带的静电会传到接地线上，因此请使用防静电腕带。
- 因进行电路修正而使用焊接烙铁时，请将烙铁头温度保持在350°C以下，并将其放在电路板的铜箔部分上3秒钟以内完成。
- 本产品不对应回流焊接施工方法。

● RoHS 指令的对应：表示除了依据 EU Directive 2002/95/EC 免除的用途之外，未使用铅，镉，汞，六价铬及特定溴系难燃剂 PBB，PBDE 等。

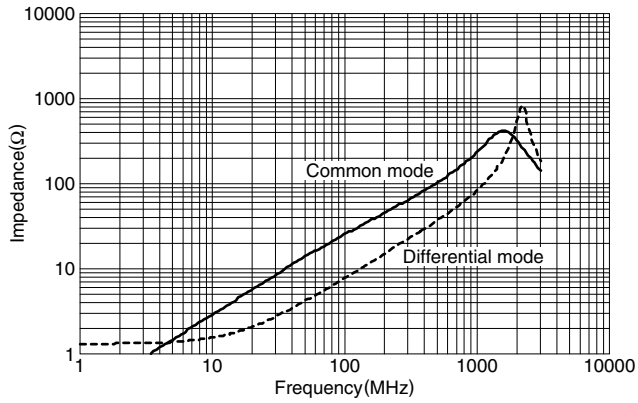
· 记载内容，在没有予告的情况下有可能改进和变更，请予以谅解。

## 电气特性

品名	共模阻抗 ( $\Omega$ ) [100MHz]	直流电阻 最大 ( $\Omega$ )[1 line]	额定电流 Idc 最大 (mA)	额定电压 Edc 最大 (V)	绝缘电阻 最小 (M $\Omega$ )
MCZ1210CH240L2T	24 $\pm$ 25%	1	100	5	10

## 电气特性例

### 阻抗频率特性



# 共模滤波器

## 超高速差动信号线用

RoHS指令对应产品

### MCZ系列 MCZ2010CH

#### 特点

- 小型的积层共模滤波器。
- 在确保共模阻抗的同时，实现了差模传输的宽频带化，使传输带宽扩大到了3.5GHz。  
几乎不影响高速差动传输线的信号，具有抑制共模噪声的效果。
- 差模模式的电感特性值是100Ω。  
高速差动传输线，特别适用于HDMI的接收设备（Sink Device）。

#### 用途

- 电子设备的高速接口（HDMI）
- TV，移动电话，PC，DSC，便携游戏机等。

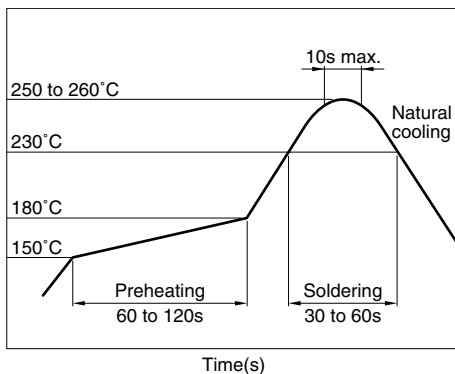
#### 产品名称的识别法

MCZ	2010	CH	240	L4	T
(1)	(2)	(3)	(4)	(5)	(6)

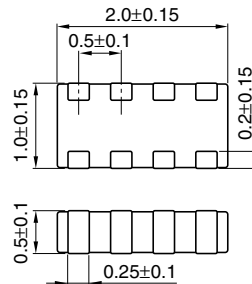
- (1) 系列名称
- (2) 尺寸 L×W
- (3) 产品识别号
- (4) 阻抗[at 100MHz]  
240: 24Ω
- (5) 线数  
L4: 4线
- (6) 包装形式  
T: 卷带

#### 推荐焊接条件

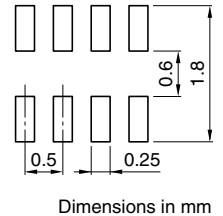
##### 回流焊接施工条件



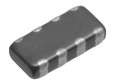
#### 形状·尺寸/推荐印刷电路板图样



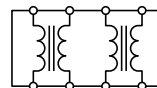
Weight: 5.0mg  
Dimensions in mm



Dimensions in mm



#### 电路图



·No polarity

#### 温度范围

动作时	-25 to +85°C
保存时（安装後）	-25 to +85°C

#### 包装形式·包装个数

包装形式	个数
卷带	5000个/卷

#### 使用注意事项

- 在实施焊接前，请务必进行预热。预热温度与焊接温度及本产品的温度差要在150°C以内。
- 在将安装有本产品的印刷电路板组装到框架等组件中时，请注意不要让电路板因螺丝紧固造成局部变形而使本产品承受残余应力。
- 请勿将本产品靠近磁铁或带有磁力的物体。
- 由于人体所带的静电会传到接地线上，因此请使用防静电腕带。
- 因进行电路修正而使用焊接烙铁时，请将烙铁头温度保持在350°C以下，并将其放在电路板的铜箔部分上3秒钟以内完成。
- 本产品不对应回流焊接施工方法。

● RoHS 指令的对应：表示除了依据 EU Directive 2002/95/EC 免除的用途之外，未使用铅，镉，汞，六价铬及特定溴系难燃剂 PBB，PBDE 等。

· 记载内容，在没有予告的情况下有可能改进和变更，请予以谅解。

## 电气特性

品名	共模阻抗 ( $\Omega$ ) [100MHz]	直流电阻 最大 ( $\Omega$ )[1 line]	额定电流 Idc 最大 (mA)	额定电压 Edc 最大 (V)	绝缘电阻 最小 (M $\Omega$ )
MCZ2010CH240L4T	24 $\pm$ 25%	1	100	5	10

## 电气特性例

### 阻抗频率特性

