

3端子滤波器

一般信号线用

MEM系列

Type:	MEM2012S	2012[0805 inch]*
	MEM1608P	1608[0603 inch]

*表示尺寸代码。JIS[EIA]

Issue date: November 2011

●记载内容，在没有予告的情况下有可能改进和变更，请予以谅解。

●RoHS 指令的对应：表示除了依据 EU Directive 2002/95/EC 免除的用途之外，未使用铅，镉，汞，六价铬及特定溴系难燃剂 PBB，PBDE 等。

3端子滤波器 一般信号线用

RoHS指令对应产品

MEM系列 MEM2012S

特点

- 是使用了T型电路的积层片式EMC滤波器。
- 采用完全单片结构，具有高可靠性。
- 采用闭合磁路，不会发生串扰，可实现高密度安装。
- 实现了急速的衰减特性，具有较大的噪音抑制效果。
- 涵盖频率范围大。
- MEM2012S为线圈型。
- 高度为0.8mm的低背型。

用途

用于计算机及其外围设备，VTR，电视机，车载音响，打印机，游戏机等。

温度范围

动作时	-40 to +85°C
保存时 (安装後)	-40 to +85°C

包装形式 / 包装个数

包装形式	个数
卷带	4000个 / 卷

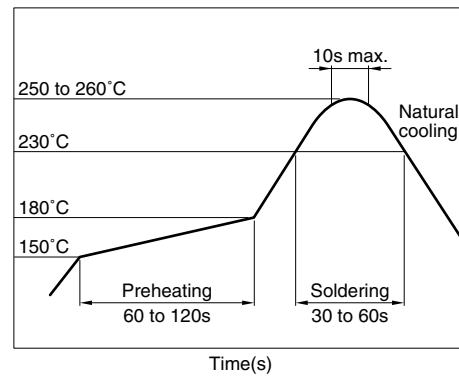
产品名称的识别法

MEM	2012	S	25R0	T	□□□
(1)	(2)	(3)	(4)	(5)	(6)

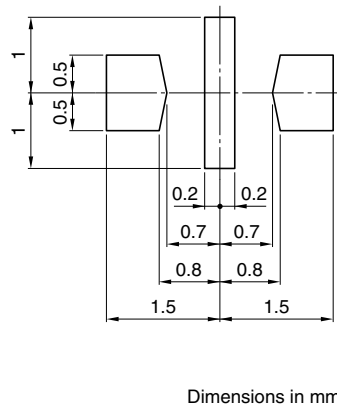
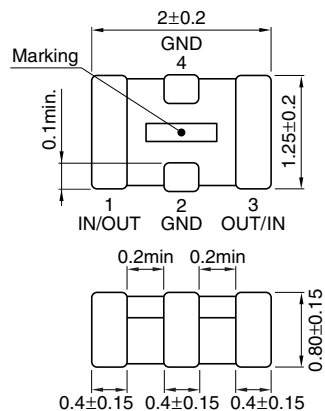
- (1) 系列名称
- (2) 形状 L×W
- (3) 型名称
- (4) 截止频率 25R0: 25MHz
- (5) 包装形式 T: 卷带
- (6) 本公司识别符号

推荐焊接条件

回流焊接施工条件



形状·尺寸 / 推荐印刷电路板图样



- RoHS指令的对应：表示除了依据EU Directive 2002/95/EC免除的用途之外，未使用铅，镉，汞，六价铬及特定溴系难燃剂PBB，PBDE等。
- 要在产品故障和误动作与人身安全直接相关的设备（汽车，飞机，医疗设备，核装置等）上使用这些产品时，请咨询本公司营业部门。

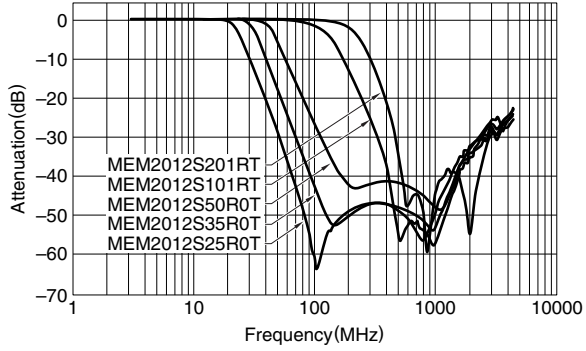
· 记载内容，在没有予告的情况下有可能改进和变更，请予以谅解。

电气特性

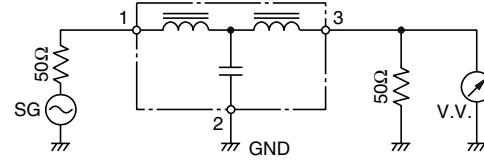
品名	截止频率 (MHz)	衰减量 最小 (dB)	额定电压 Edc 最大 (V)	额定电流 最大 (mA)
MEM2012S25R0T	25	30[70MHz to 2GHz]	10	100
MEM2012S35R0T	35	30[90MHz to 2GHz]	10	100
MEM2012S50R0T	50	30[200MHz to 2GHz]	10	100
MEM2012S101RT	100	30[400MHz to 2GHz]	10	250
MEM2012S201RT	200	30[530MHz to 2.5GHz]	10	250

电气特性例

衰减量频率特性



测定电路



3端子滤波器 一般信号线用

RoHS指令对应产品

MEM系列 MEM1608P

特点

- 是使用了 π 型电路的积层片式EMC滤波器。
- 采用完全单片结构，具有高可靠性。
- 采用闭合磁路，不会发生串扰，可实现高密度安装。
- 实现了急速的衰减特性，具有较大的噪音抑制效果。
- 涵盖频率范围大。
- MEM1608P为线圈型。
- 高度为0.6mm的低背型。

用途

用于计算机及其外围设备，VTR，电视机，车载音响，打印机，游戏机等。

温度范围

动作时	-40 to +85°C
保存时（安装後）	-40 to +85°C

包装形式 / 包装个数

包装形式	个数
卷带	4000个 / 卷

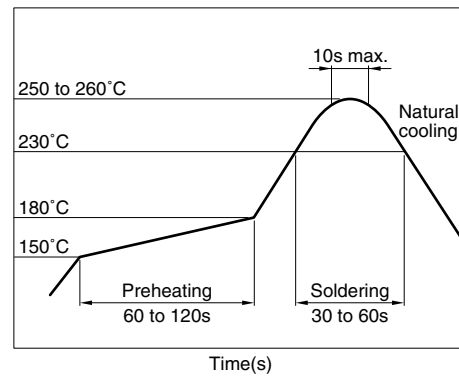
产品名称的识别法

MEM	1608	P	25R0	T	□□□
(1)	(2)	(3)	(4)	(5)	(6)

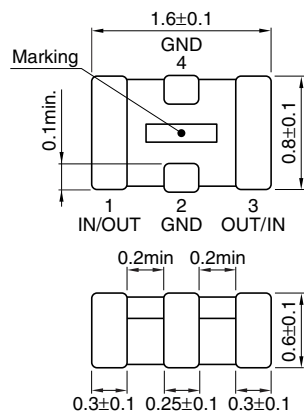
- (1) 系列名称
- (2) 形状 L×W
- (3) 型名称
- (4) 截止频率 25R0: 25MHz
- (5) 包装形式 T: 卷带
- (6) 本公司识别符号

推荐焊接条件

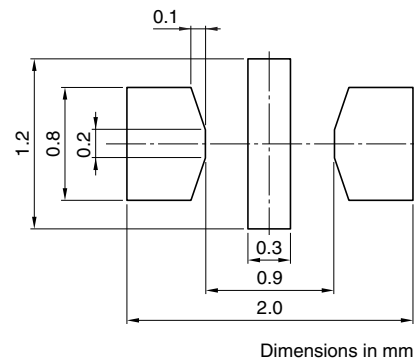
回流焊接施工条件



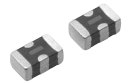
形状·尺寸 / 推荐印刷电路板图样



Dimensions in mm



Dimensions in mm



● RoHS 指令的对应：表示除了依据 EU Directive 2002/95/EC 免除的用途之外，未使用铅，镉，汞，六价铬及特定溴系难燃剂 PBB，PBDE 等。

●要在产品故障和误动作与人身安全直接相关的设备（汽车，飞机，医疗设备，核装置等）上使用这些产品时，请咨询本公司营业部门。

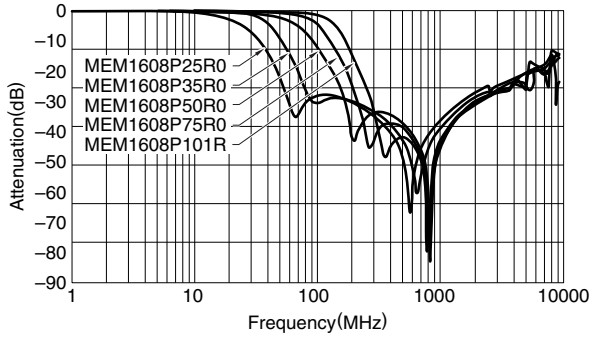
· 记载内容，在没有予告的情况下有可能改进和变更，请予以谅解。

电气特性

品名	截止频率 (MHz)	衰减量 最小 (dB)	额定电压 Edc 最大 (V)	额定电流 最大 (mA)
MEM1608P25R0	25	20[70MHz to 2GHz]	10	100
MEM1608P35R0	35	20[90MHz to 2GHz]	10	100
MEM1608P50R0	50	20[200MHz to 2GHz]	10	100
MEM1608P75R0	75	20[300MHz to 2GHz]	10	100
MEM1608P101R	100	20[400MHz to 2GHz]	10	100

电气特性例

衰减量频率特性



测定电路

